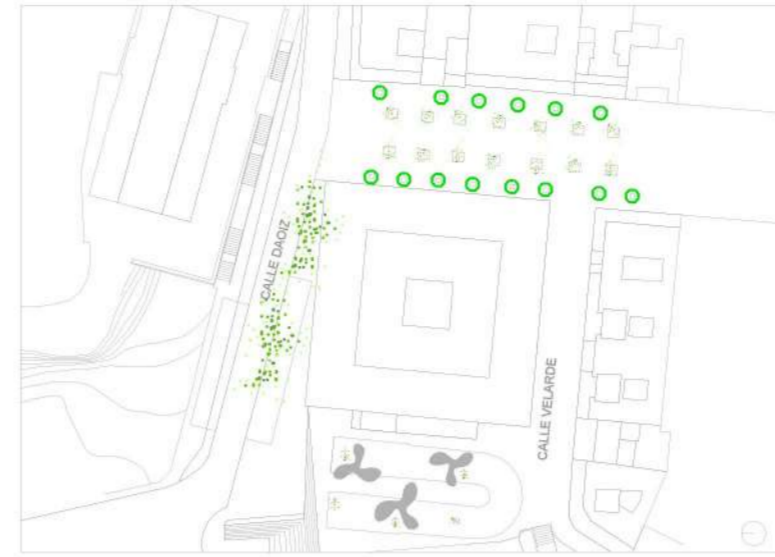
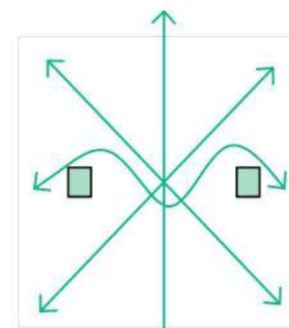




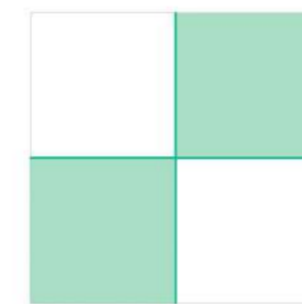
PLANTA BAJA 1/200.



PLANTA DE SITUACIÓN 1/13000.



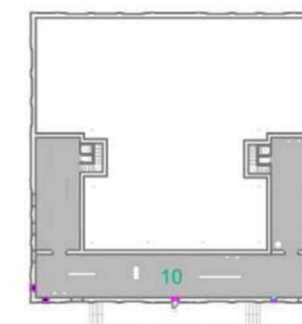
A. COMUNICACIÓN Y RECORRIDOS.



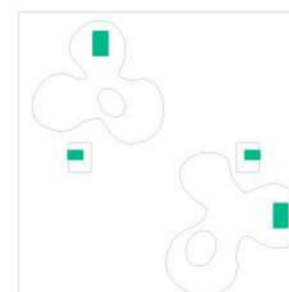
B. LLENOS Y VACÍOS.



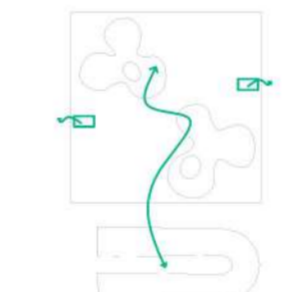
C. ESPACIO DE INSTALACIONES.



D. RELACIÓN INTERIOR EXTERIOR.



C. ESPACIO DE INSTALACIONES.

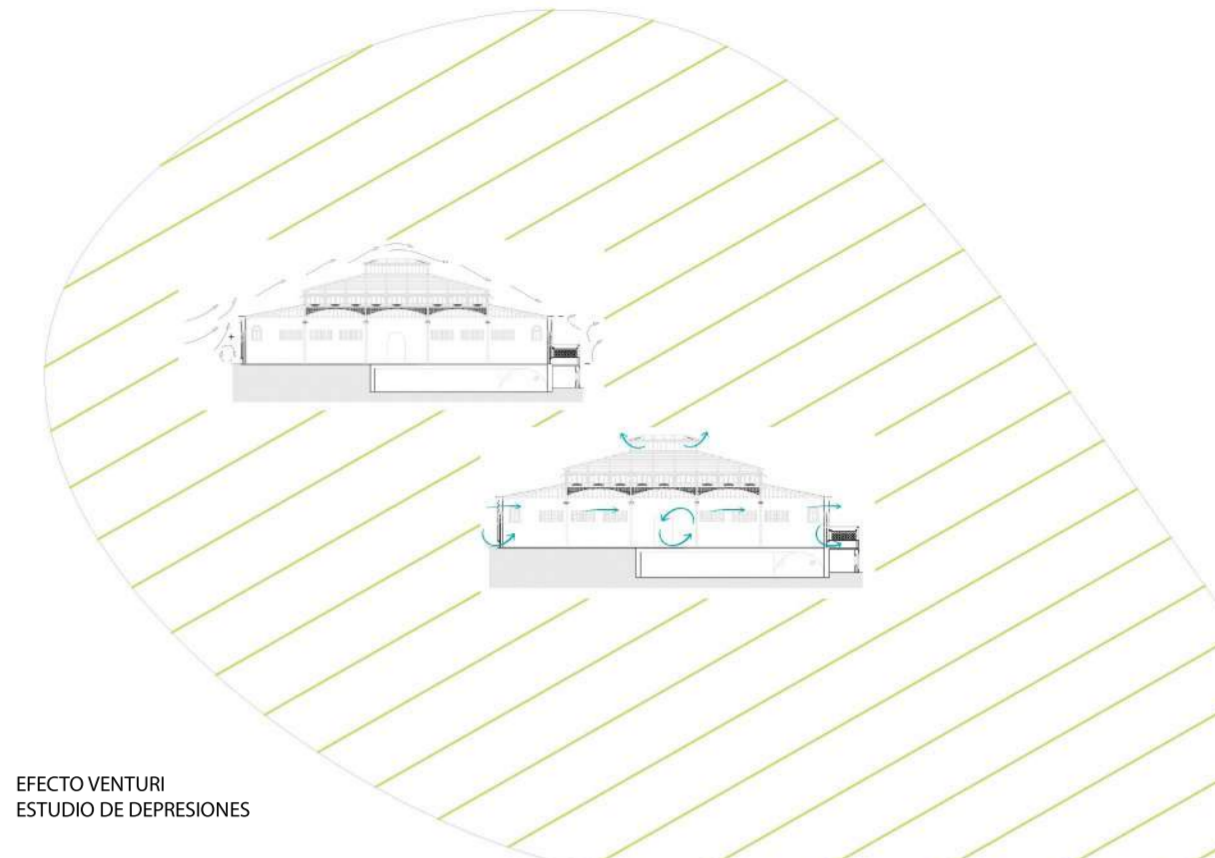


D. RELACIÓN INTERIOR EXTERIOR.

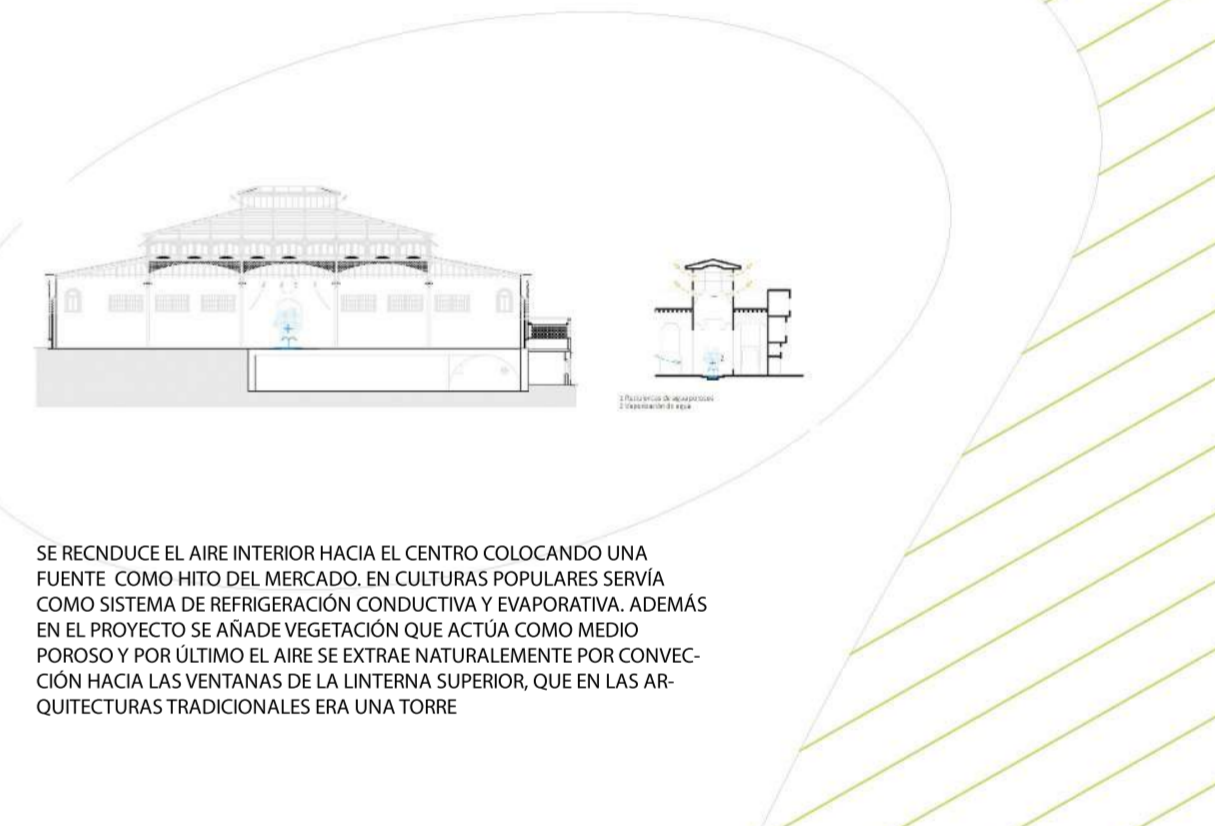


IDEA PROYECTO : CONTRASTE ENTRE EL CONTEADOR-MERCADO Y ESPACIO VERSÁTIL BASADO EN LA RECREACIÓN DE LOS CABEZOS DE

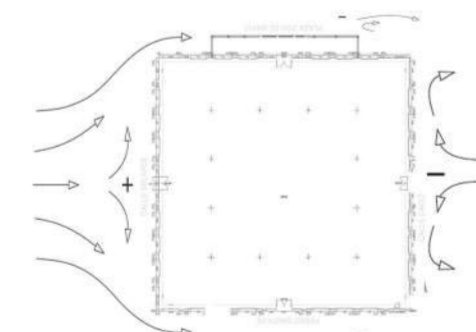
1. AULA.
2. ESPACIO DE TRABAJO.
3. SALA DE JUNTAS.
4. AUDITORIO.
5. CAFETERÍA.
6. ZONA DE OFICINAS,
7. ZONA DE IMPRESIÓN Y ASEOS.
8. ESPACIO DE TALLER.
9. BIBLIOTECA.
10. ESPACIO EXPOSITIVO.



EFFECTO VENTURI ESTUDIO DE DEPRESIONES

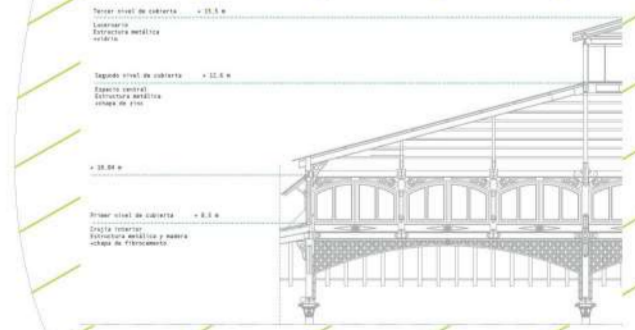


SE RECNDUCE EL AIRE INTERIOR HACIA EL CENTRO COLOCANDO UNA FUENTE COMO HITO DEL MERCADO. EN CULTURAS POPULARES SERVIA COMO SISTEMA DE REFRIGERACIÓN CONDUCTIVA Y EVAPORATIVA. ADEMÁS EN EL PROYECTO SE AÑADE VEGETACIÓN QUE ACTÚA COMO MEDIO POROSO Y POR ÚLTIMO EL AIRE SE EXTRAE NATURALMENTE POR CONVECCIÓN HACIA LAS VENTANAS DE LA LINTERNA SUPERIOR, QUE EN LAS ARQUITECTURAS TRADICIONALES ERA UNA TORRE

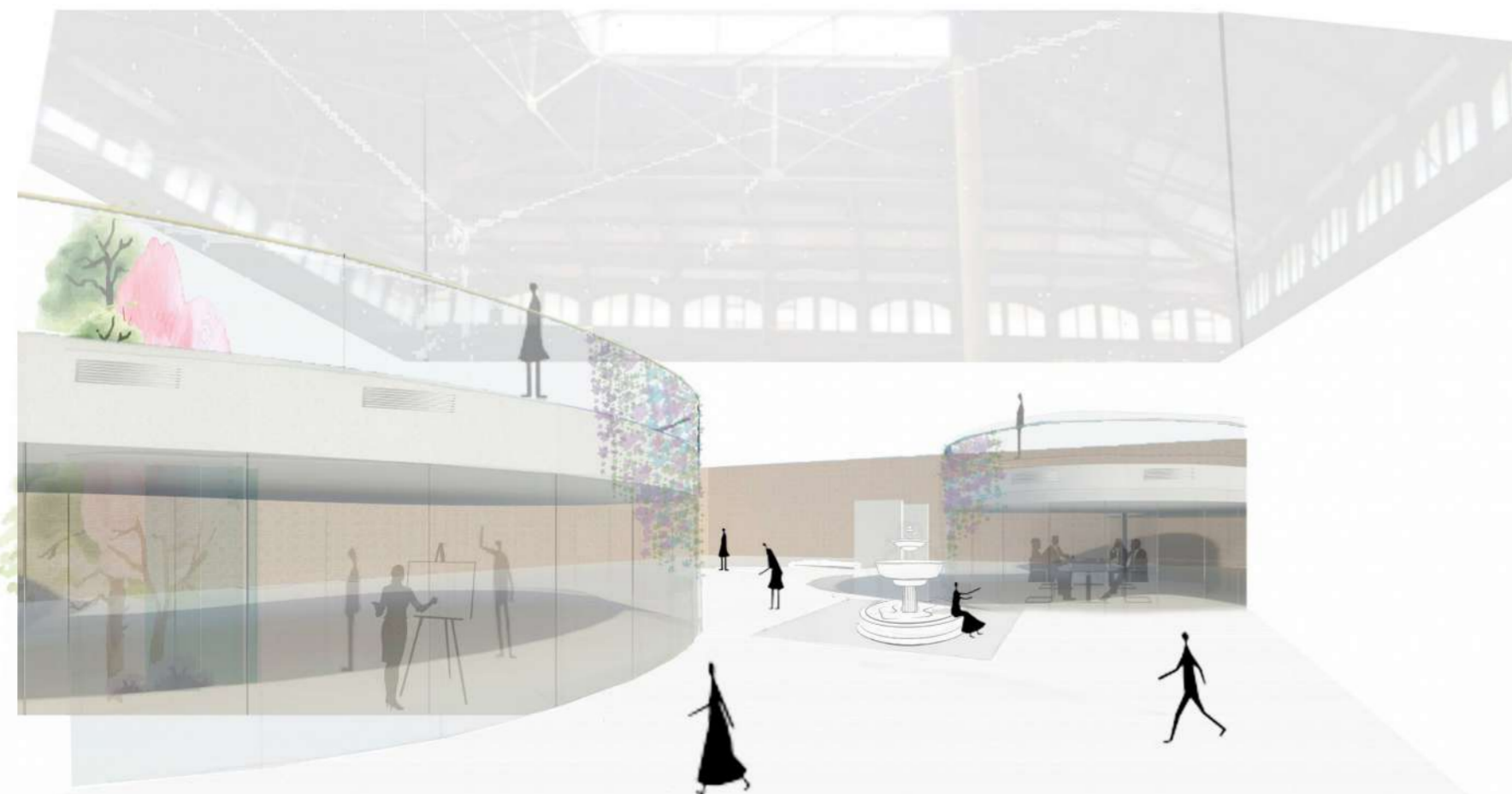


PRESIONES- DEPRESIONES

VENTANAS MECÁNICAS

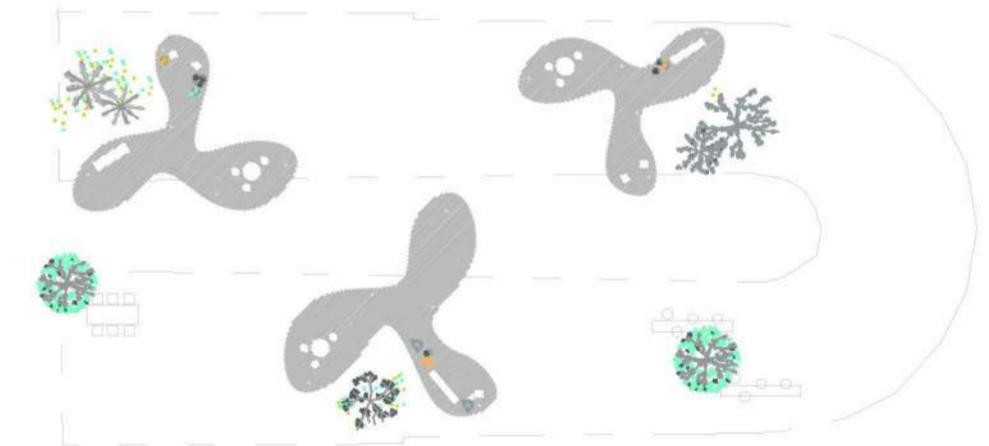
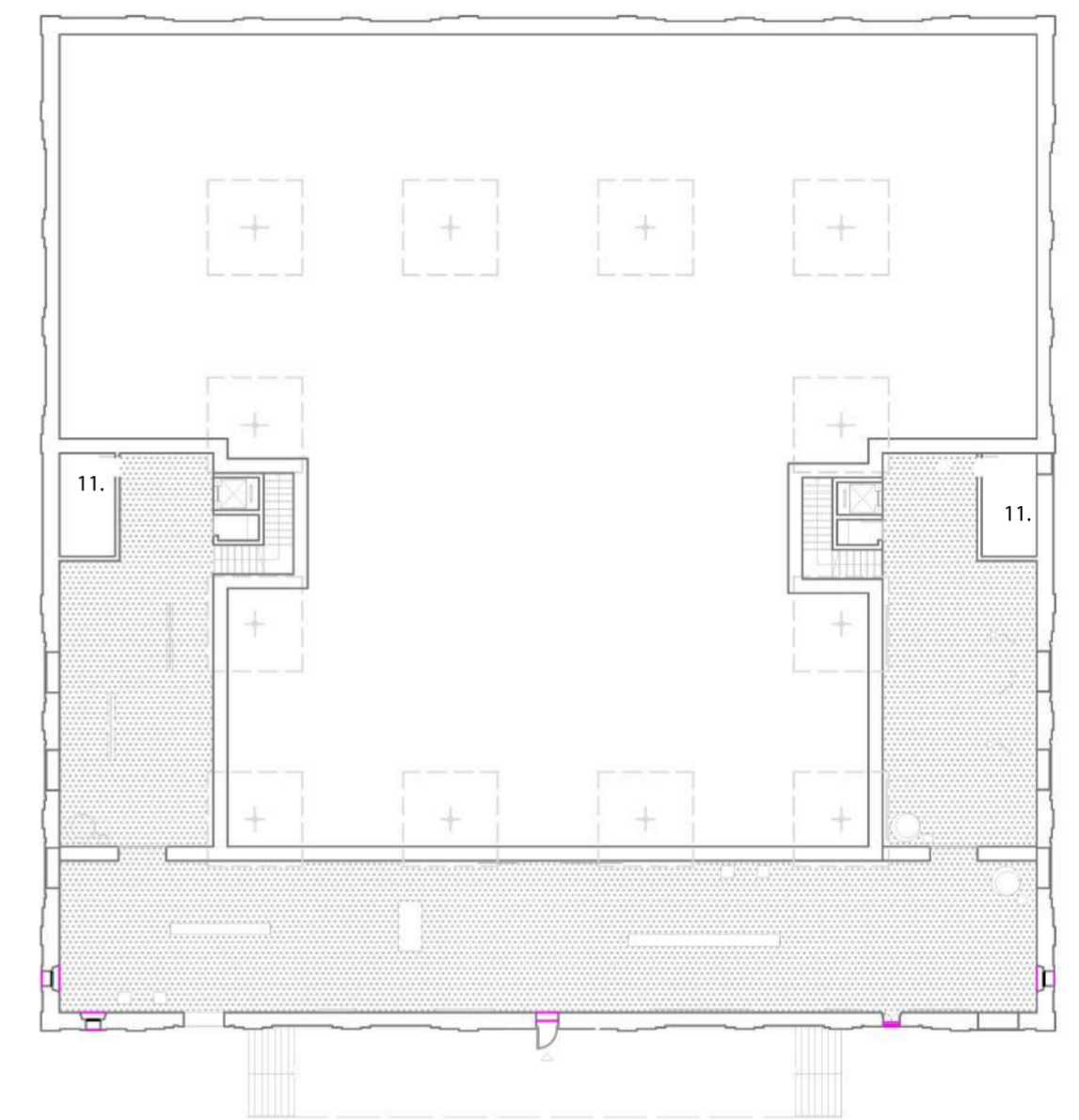
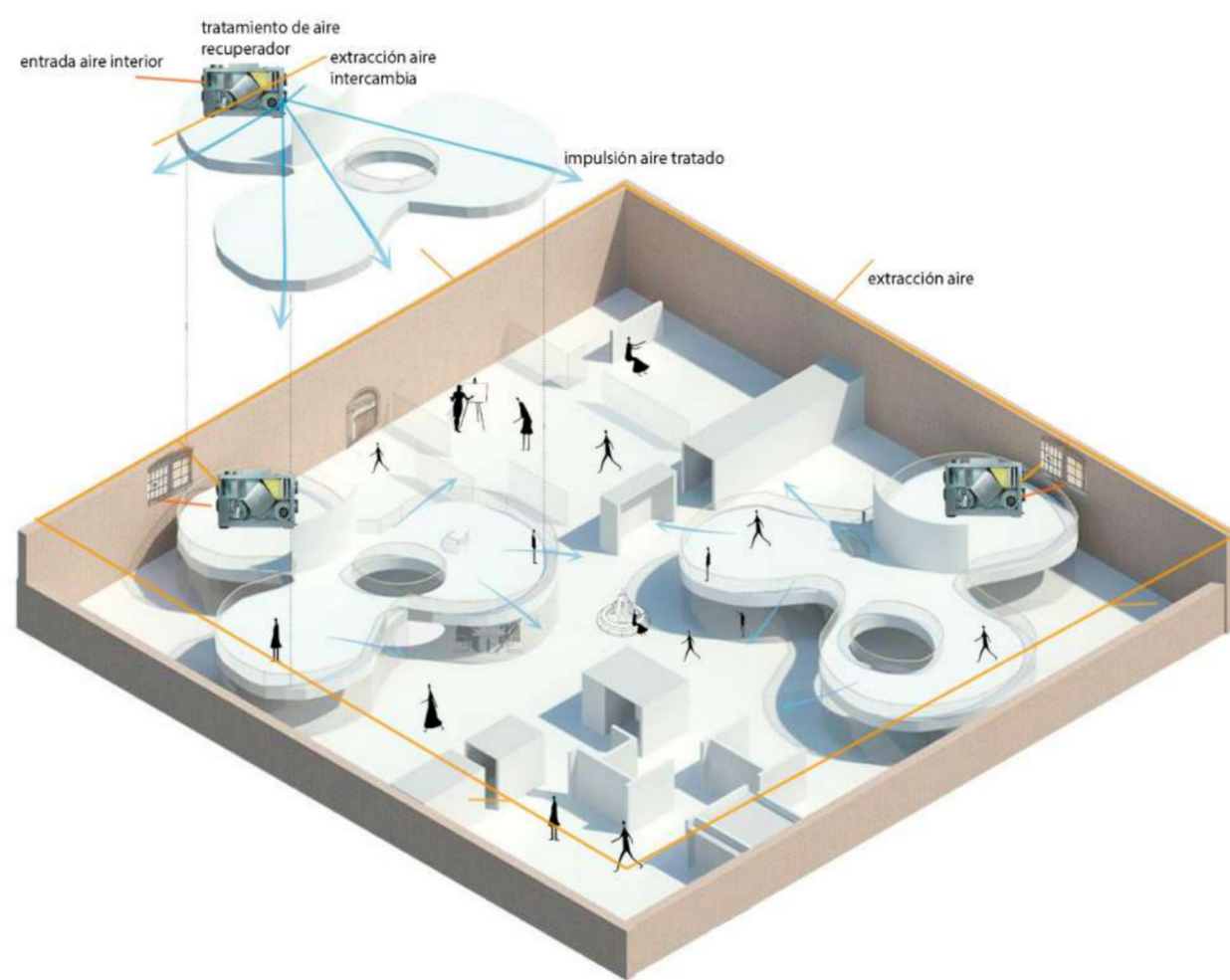


ESTRATEGIA PASIVA

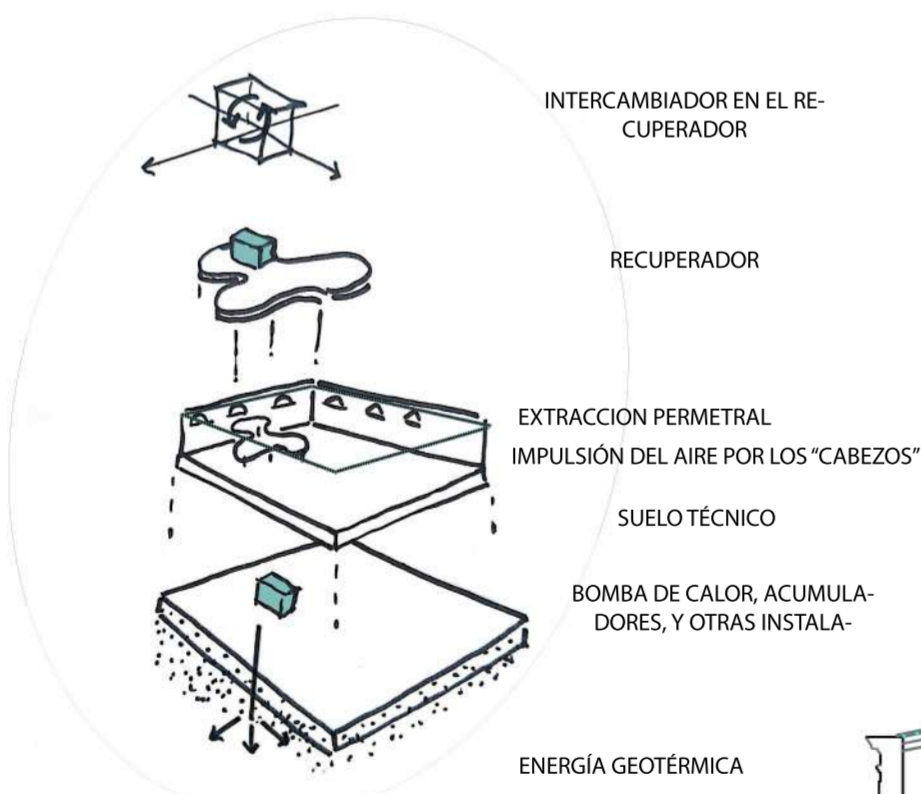




SE COGE EL AIRE DEL EXTERIOR A TRAVÉS DE UNO DE LOS HUECOS DE LAS VENTANAS, DONDE SE COLCA UNA REJILLA INTEGRADA EN LA FACHADA, Y ESTE AIRE ES TRATADO CON UN RECUPERADOR QUE A SU VEZ PASA POR EL EL AIRE VICIADO, RECUPERADO DEL INTERIOR. Y DESPUÉS EL AIRE TRATADO SE DIFUNDE A TRAVÉS DE "PLANTAS TÉCNICAS" LOS CABEZOS DEL PROYECTO (IMPULSIÓN).



PLANTA SEMISÓTANO 1/300
11. CUARTOS DE INSTALACIONES.



los niveles de las instalaciones (de arriba abajo), serán la corona de extracción de aire alrededor del mercado quedando oculta tras las celosías de las arcadas, conectadas en el siguiente nivel los recuperadores sobre los cabezos del proyecto y la impulsión del aire para ventilar y climatizar, en la planta baja habrá un suelo técnico para la conducción de otras instalaciones, en el siguiente, en la planta baja se colocarán las bombas de calor que proporcionarán la energía a los recuperadores. A su vez las bombas irán conectadas a energía geotérmica donde disiparán el calor.



SECCION 1/200.

ESTRATEGIA ACTIVA- MECÁNICA.