

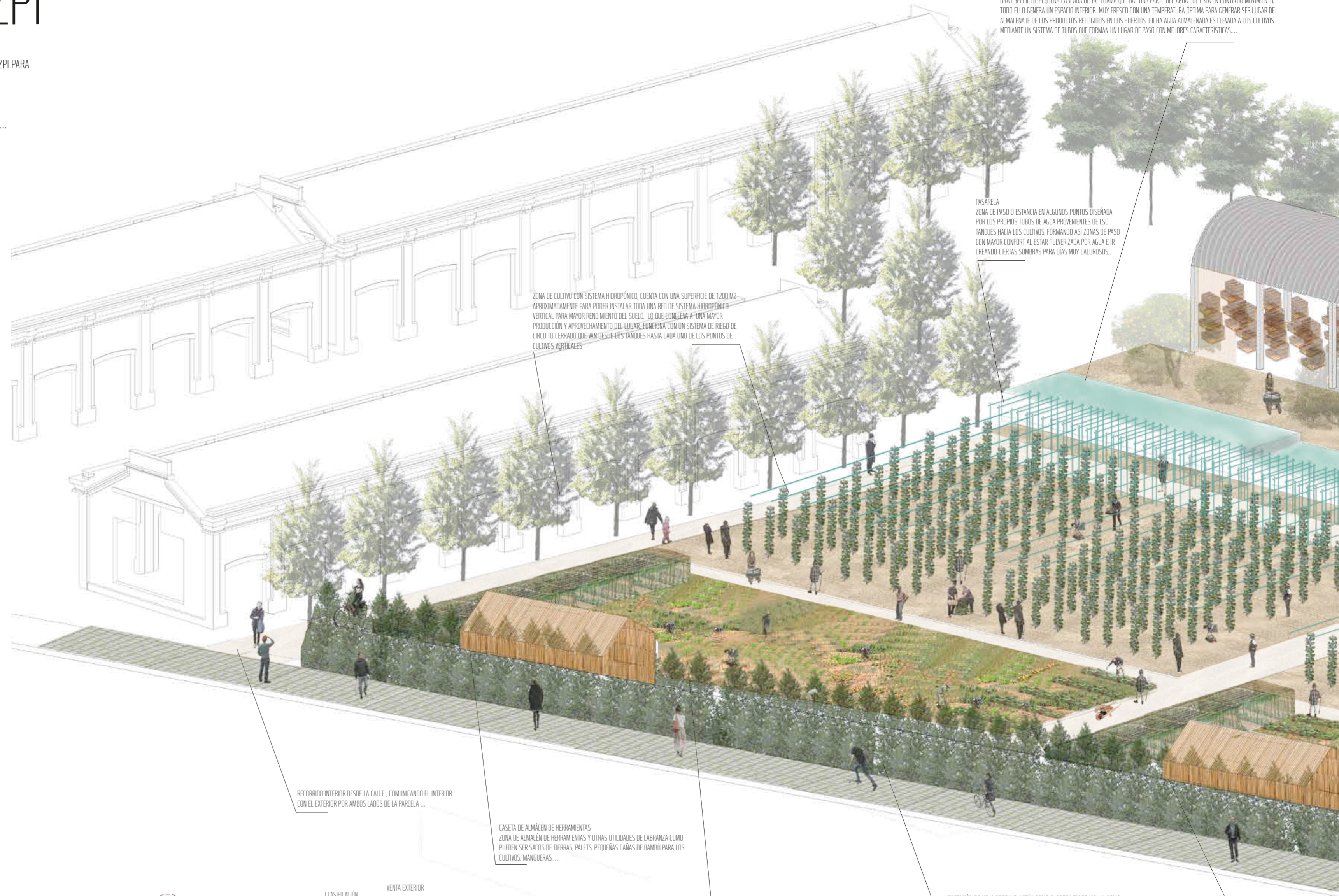
# CO-URBANIZE LEGAZPI

**NUEVO PROYECTO DE COOPERATIVA AGRÍCOLA.** ASOCIACIÓN DE LOS VECINOS DE BARRIO DE LEGAZPI PARA HACER DE ESE VACÍO EXISTENTE:

- UN LUGAR PRODUCTIVO
- UN NUEVO PUNTO DE ENCUENTRO PARA RELACIONES SOCIALES Y ACTIVIDADES PRODUCTIVAS
- UN LUGAR AUTOSUFICIENTE. RECOGIDA DE AGUAS PLUVIALES PARA EL RIEGO DE LOS HUERTOS...



3. CASETA DE ALMACÉN DE HERRAMIENTAS  
ZONA DE ALMACÉN DE HERRAMIENTAS Y OTRAS UTILIDADES DE LABRANZA COMO PUEDEN SER SACOS DE TIERRAS, PALETS, PEQUEÑAS CAÑAS DE BAMBÚ PARA LOS CULTIVOS, MANGUERAS... SE SITUAN MUY PRÓXIMAS A LAS ZONAS DE TRABAJO (HUERTOS). SU ESTRUCTURA Y ENVOLVENTE ESTÁN FORMADAS POR RESTO DE PALETS Y POR PEQUEÑAS CAÑAS DE BAMBÚ MUY UTILIZADAS EN LAS ZONAS DE CULTIVOS.



ZONA DE CULTIVO CON SISTEMA HIDROPÓNICO. CUENTA CON UNA SUPERFICIE DE 1200 M2 APROXIMADAMENTE PARA PODER INSTALAR TODA UNA RED DE SISTEMA HIDROPÓNICO VERTICAL PARA MAYOR RENDIMIENTO DEL SUELO. LO QUE CONLLEVA A UNA MAYOR PRODUCCIÓN Y APROVECHAMIENTO DEL LUGAR. FUNCIONA CON UN SISTEMA DE RIEGO DE CIRCUITO CERRADO QUE VAN DESDE LOS TANQUES HASTA CADA UNO DE LOS PUNTOS DE CULTIVOS VERTICALES.

PASARELA  
ZONA DE PASO O ESTANCIA EN ALGUNOS PUNTOS DISEÑADA POR LOS PROPIOS TUBOS DE AGUA PROVENIENTES DE LOS TANQUES HACIA LOS CULTIVOS, FORMANDO ASÍ ZONAS DE PASO CON MAYOR CONFORT AL ESTAR PULVERIZADA POR AGUA E IR CREANDO CIERTAS SOMBRAS PARA DÍAS MUY CALUROSIDOS...

TANQUES DONDE SE ALMACENA EL AGUA DE LLUVIA DE LAS CUBIERTAS DEL LUGAR. SE TRATA DE UN DEPÓSITO BAJO PASANTE, QUE A SU VEZ TIENE SUPERPUESTO UNOS MUROS DE GRAN INERCIA Y UNA PLATAFORMA DONDE SE GENERA COMO UNA ESPECIE DE PEQUEÑA CASCADA DE TAL FORMA QUE HAY UNA PARTE DEL AGUA QUE ESTÁ EN CONTINUO MOVIMIENTO. TODO ELLO GENERA UN ESPACIO INTERIOR, MUY FRESCO CON UNA TEMPERATURA ÓPTIMA PARA GENERAR SER LUGAR DE ALMACENAJE DE LOS PRODUCTOS RECOGIDOS EN LOS HUERTOS. DICHA AGUA ALMACENADA ES LLEVADA A LOS CULTIVOS MEDIANTE UN SISTEMA DE TUBOS QUE FORMAN UN LUGAR DE PASO CON MEJORES CARACTERÍSTICAS...

RECORRIDO INTERIOR DESDE LA CALLE, COMUNICANDO EL INTERIOR CON EL EXTERIOR POR AMBOS LADOS DE LA PARCELA...

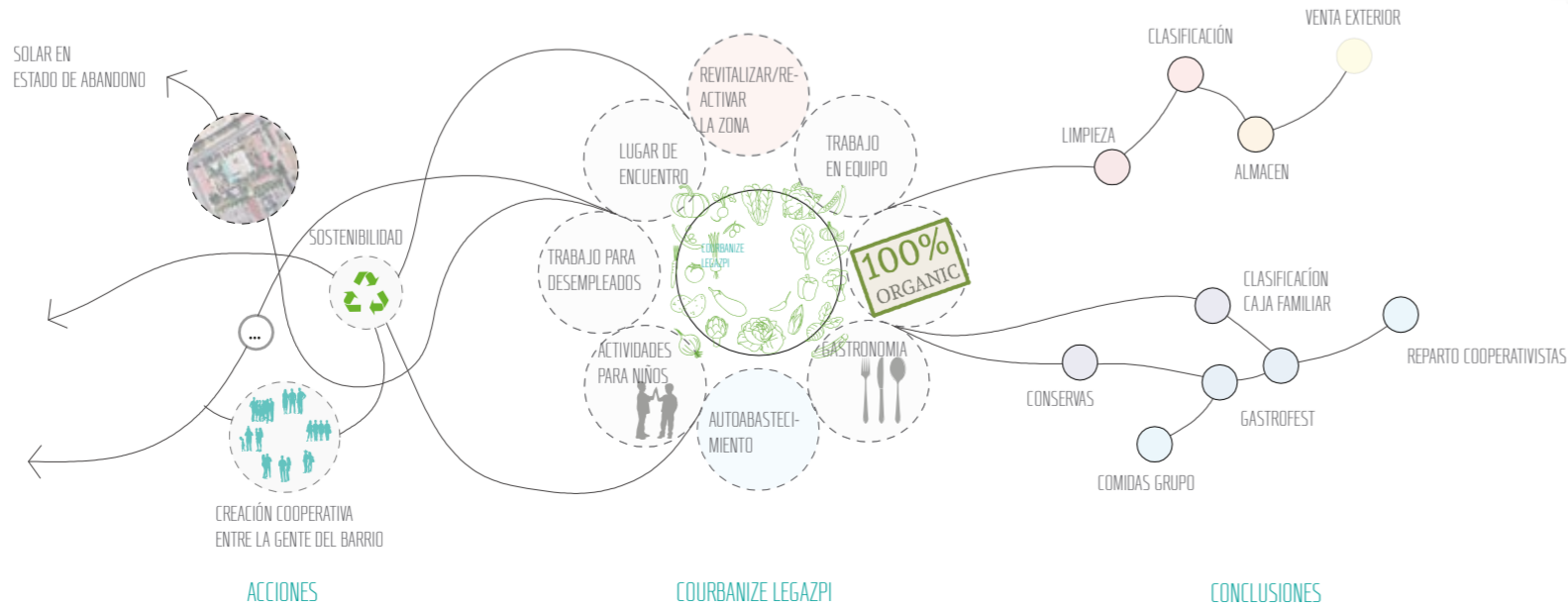
CASETA DE ALMACÉN DE HERRAMIENTAS  
ZONA DE ALMACÉN DE HERRAMIENTAS Y OTRAS UTILIDADES DE LABRANZA COMO PUEDEN SER SACOS DE TIERRAS, PALETS, PEQUEÑAS CAÑAS DE BAMBÚ PARA LOS CULTIVOS, MANGUERAS...

ZONA DE CULTIVO EN TIERRA TRADICIONAL. CUENTA CON UNA SUPERFICIE DE 1100 M2 APROXIMADAMENTE DONDE SE CULTIVAN TODO TIPO DE VEGETALES Y FRUTAS, CON UN SISTEMA DE RIEGO POR GOTEO EN LA MAYOR PARTE DE LA ZONA...

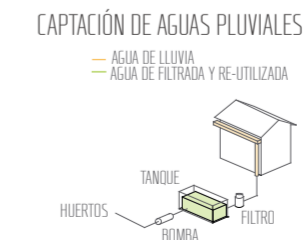
VEGETACIÓN DE HOJA PERENNE. ACTÚA COMO BARRERA TANTO VISUAL COMO ACÚSTICA PARA LA ZONA INTERIOR DE CULTIVOS, IMPIEDIENDO A SU VEZ EL ACCESO AL INTERIOR DESDE CUALQUIER PUNTO...

CASETA DE ALMACÉN DE HERRAMIENTAS  
ZONA DE ALMACÉN DE HERRAMIENTAS Y OTRAS UTILIDADES DE LABRANZA COMO PUEDEN SER SACOS DE TIERRAS, PALETS, PEQUEÑAS CAÑAS DE BAMBÚ PARA LOS CULTIVOS, MANGUERAS...

## FUNCIONAMIENTO DEL PROYECTO:



GRAN DEMANDA DE LOS VECINOS DEL BARRIO DE CONVERTIR EL ABANDONO DE ESTOS VACÍOS DE SUS CALLES EN UNA OPORTUNIDAD DE CREAR NUEVOS ESPACIOS COLECTIVOS PARA EL DISFRUTE DE TODOS.



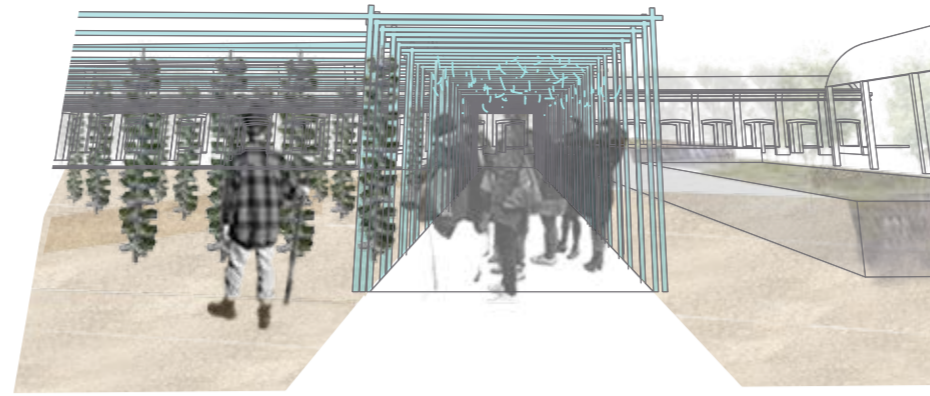
LUGAR DE ENCUENTRO  
DIFERENTES ACTIVIDADES PARALELAS AL CULTIVO DE HUERTOS



**PÉRGOLA DE LIMPIEZA**  
 ZONA DE LIMPIEZA, SEPARACIÓN Y EMPAQUETADO DE LOS PRODUCTOS EN CAJAS PARA SU POSTERIOR VENTA O REPARTO ENTRE SOCIOS/TRABAJADORES... TAMBIÉN HAY UNA ZONA DE ALMACÉN DE CAJAS VACÍAS PARA SER UTILIZADAS EN EL PROCESO DESCRITO ANTERIORMENTE. SE PROTEGE DEL SOL MEDIANTE TELA DE ARPILLERA DE SACOS PROCEDENTES DE LA ZONA DE CULTIVOS, DE LAS SEMILLAS QUE SE COMPRAN PARA CULTIVAR... Y MEDIANTE LA PLANTACIÓN DE VEGETACIÓN EN SU CARA SUR.

VEGETACIÓN DE HOJA CADUCA PARA PROTEGER LAS ZONAS DE TRABAJO DE LA INCIDENCIA DEL SOL EN EL VERANO Y PODER DISFRUTAR DE DICHA INCIDENCIA EN ÉPOCAS MÁS FRÍAS COMO ES EL INVIERNO.

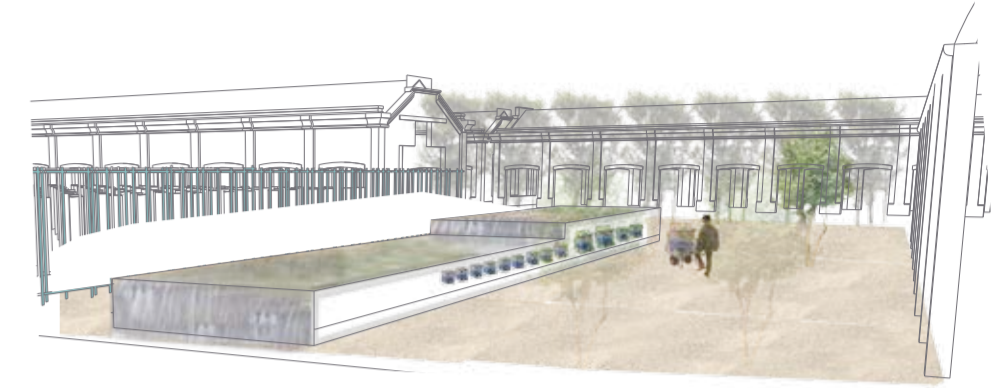
ZONA EXTERIOR POLIVALENTE, CON VARIOS USOS TANTO DE TALLERES, COMO DE JUEGOS... OTRA PARTE ES ZONA DE PASO DE LOS HUERTOS A LAS ZONAS DE TRABAJO. CUENTA CON VEGETACIÓN PARA HACER MÁS AGRADABLE SU ESTANCIA, ADEMÁS CON UNA PEQUEÑA BRISA DE LA ZONA DE LOS TANQUES (AGUA EN MOVIMIENTO).



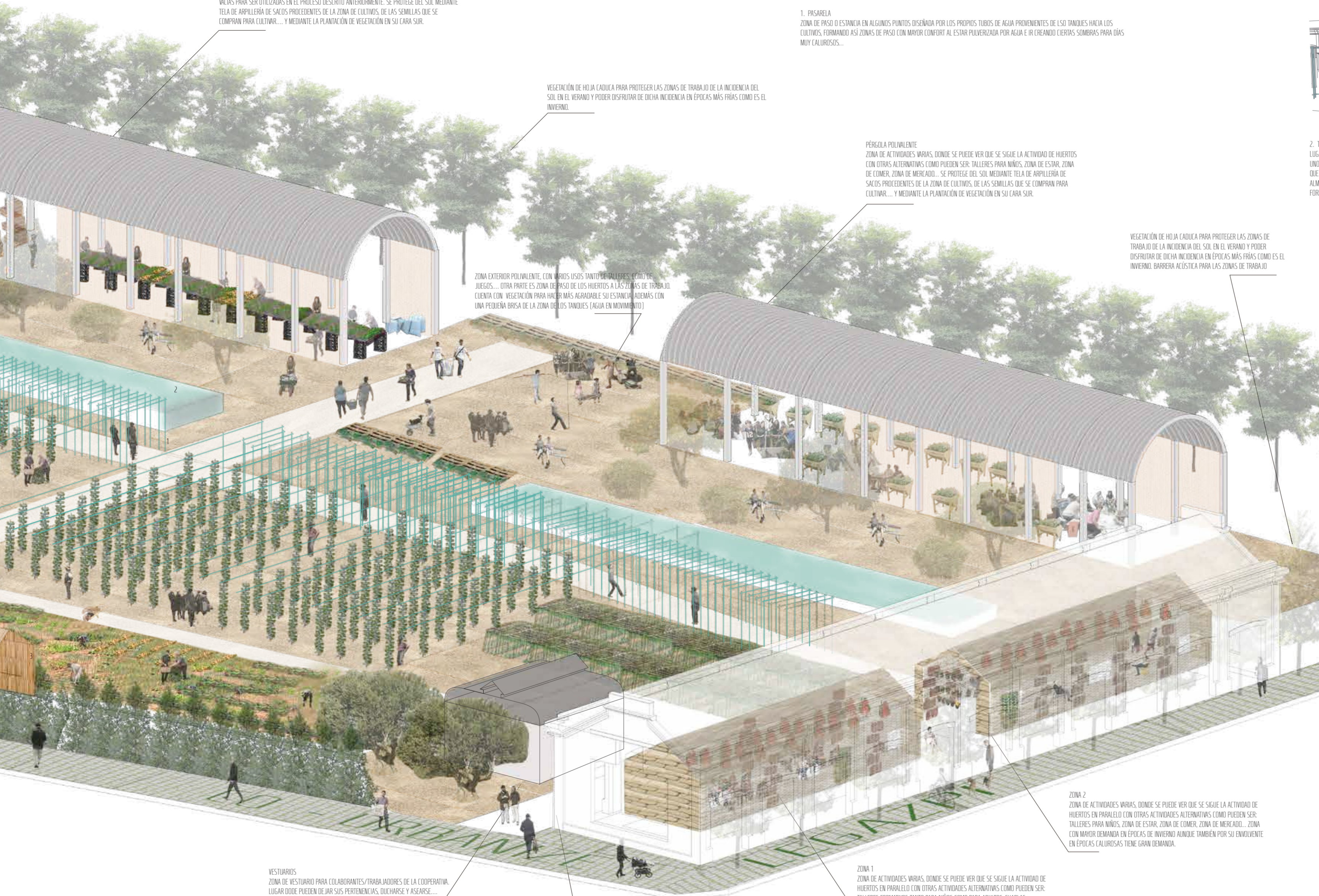
**1. PASARELA**  
 ZONA DE PASO O ESTANCIA EN ALGUNOS PUNTOS DISEÑADA POR LOS PROPIOS TUBOS DE AGUA PROVENIENTES DE LOS TANQUES HACIA LOS CULTIVOS, FORMANDO ASÍ ZONAS DE PASO CON MAYOR CONFORT AL ESTAR PULVERIZADA POR AGUA E IR CREANDO CIERTAS SOMBRAS PARA DÍAS MUY CALUROSO...

**PÉRGOLA POLIVALENTE**  
 ZONA DE ACTIVIDADES VARIAS, DONDE SE PUEDE VER QUE SE SIGUE LA ACTIVIDAD DE HUERTOS CON OTRAS ALTERNATIVAS COMO PUEDEN SER: TALLERES PARA NIÑOS, ZONA DE ESTAR, ZONA DE COMER, ZONA DE MERCADO... SE PROTEGE DEL SOL MEDIANTE TELA DE ARPILLERA DE SACOS PROCEDENTES DE LA ZONA DE CULTIVOS, DE LAS SEMILLAS QUE SE COMPRAN PARA CULTIVAR... Y MEDIANTE LA PLANTACIÓN DE VEGETACIÓN EN SU CARA SUR.

VEGETACIÓN DE HOJA CADUCA PARA PROTEGER LAS ZONAS DE TRABAJO DE LA INCIDENCIA DEL SOL EN EL VERANO Y PODER DISFRUTAR DE DICHA INCIDENCIA EN ÉPOCAS MÁS FRÍAS COMO ES EL INVIERNO. BARRERA ACÚSTICA PARA LAS ZONAS DE TRABAJO



**2. TANQUES - ALMACÉN**  
 LUGAR DONDE SE ALMACENA EL AGUA DE LLUVIA DE LAS CUBIERTAS DEL LUGAR. SE TRATA DE UN DEPÓSITO BAJO RASANTE, QUE A SU VEZ TIENE SUPERPUESTO UNOS MUROS DE GRAN INERCIA Y UNA PLATAFORMA DONDE SE GENERA COMO UNA ESPECIE DE PEQUEÑA CASCADA DE TAL FORMA QUE HAY UNA PARTE DEL AGUA QUE ESTÁ EN CONTINUO MOVIMIENTO. TODO ELLO GENERA UN ESPACIO INTERIOR MUY FRESCO CON UNA TEMPERATURA ÓPTIMA PARA GENERAR SER LUGAR DE ALMACENAJE DE LOS PRODUCTOS RECOGIDOS EN LOS HUERTOS. DICHA AGUA ALMACENADA ES LLEVADA A LOS CULTIVOS MEDIANTE UN SISTEMA DE TUBOS QUE FORMAN UN LUGAR DE PASO CON MEJORES CARACTERÍSTICAS...



**VESTUARIOS**  
 ZONA DE VESTUARIO PARA COLABORANTES/TRABAJADORES DE LA COOPERATIVA. LUGAR DODE PUEDEN DEJAR SUS PERTENENCIAS, DUCHARSE Y ASARSE...

**NAVE ACTUAL**. SE REACTIVA INTRODUCIÉNDOLE DOS ZONAS DE TRABAJO EN SU INTERIOR CON SU PROPIA ESTRUCTURA Y ENVOLVENTE. PUDIENDO ASÍ INSERTAR UN PROGRAMA EN SU INTERIOR EN LAS DOS ZONAS HABILITADAS PARA ELLO. LA NAVE ACTUAL SE QUEDA COMO CUBRIÓN ORIGINAL Y PERMANENTE DE LA ZONA.

**ZONA 1**  
 ZONA DE ACTIVIDADES VARIAS, DONDE SE PUEDE VER QUE SE SIGUE LA ACTIVIDAD DE HUERTOS EN PARALELO CON OTRAS ACTIVIDADES ALTERNATIVAS COMO PUEDEN SER: TALLERES FORMATIVOS TANTO PARA NIÑOS COMO PARA ADULTOS, CHARLAS, REUNIONES DE TRABAJO ENTRE COOPERANTES...

**ZONA 2**  
 ZONA DE ACTIVIDADES VARIAS, DONDE SE PUEDE VER QUE SE SIGUE LA ACTIVIDAD DE HUERTOS EN PARALELO CON OTRAS ACTIVIDADES ALTERNATIVAS COMO PUEDEN SER: TALLERES PARA NIÑOS, ZONA DE ESTAR, ZONA DE COMER, ZONA DE MERCADO... ZONA CON MAYOR DEMANDA EN ÉPOCAS DE INVIERNO AUNQUE TAMBIÉN POR SU ENVOLVENTE EN ÉPOCAS CALUROSO TIENE GRAN DEMANDA.



**4. NAVE ACTUAL**. SE REACTIVA INTRODUCIÉNDOLE DOS ZONAS DE TRABAJO EN SU INTERIOR CON SU PROPIA ESTRUCTURA Y ENVOLVENTE PUDIENDO ASÍ INSERTAR UN PROGRAMA EN SU INTERIOR EN LAS DOS ZONAS HABILITADAS PARA ELLO. LA NAVE ACTUAL SE QUEDA COMO CUBRIÓN ORIGINAL Y PERMANENTE DE LA ZONA.

ZONA DE ACTIVIDADES VARIAS, DONDE SE PUEDE VER QUE SE SIGUE LA ACTIVIDAD DE HUERTOS EN PARALELO CON OTRAS ACTIVIDADES ALTERNATIVAS COMO PUEDEN SER: TALLERES FORMATIVOS TANTO PARA NIÑOS COMO PARA ADULTOS, CHARLAS, REUNIONES DE TRABAJO ENTRE COOPERANTES, ZONA DE ESTAR DE DESCANSO... SU ESTRUCTURA ES DE MADERA DE RESTO DE PALETS AL IGUAL QUE EL SUELO. LA ENVOLVENTE (0,80 M DE ESPESOR) ESTÁ FORMADA POR SACOS DE TIERRAS PROCEDENTES DE LOS CULTIVOS CON MATERIAL IMPERMEABLE DE SACO RECUBIERTO POR UNA MALLA METÁLICA PARA SU COMPACTACIÓN.